



Erlass

Zonenplan Sörenberg

Änderung

Parzellen Nrn.
910, 915, 951, 1220, 1229, 1403, 1577, 1684, 1877, 2134,
2135, 2144, 2310, 2343, 2344, 2411-2413, 2423, 2528, 2613, 2705

1 : 2'000

Öffentliche Auflage vom 23. Juni 2021 bis 22. Juli 2021

Von der Gemeindeversammlung beschlossen am

Der Gemeindepräsident: Der Gemeindevorsteher:

Vom Regierungsrat mit Entscheid Nr. vom

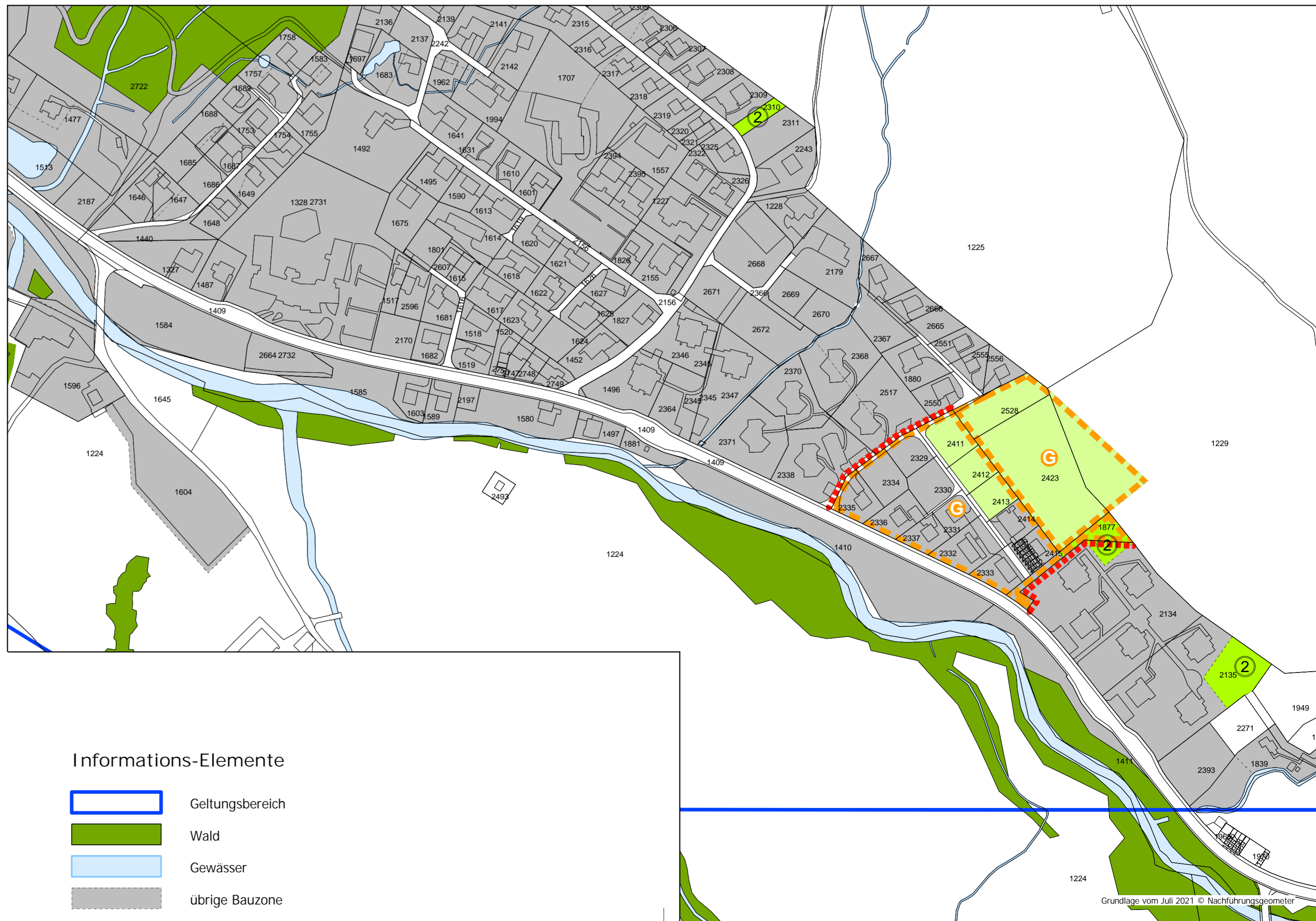
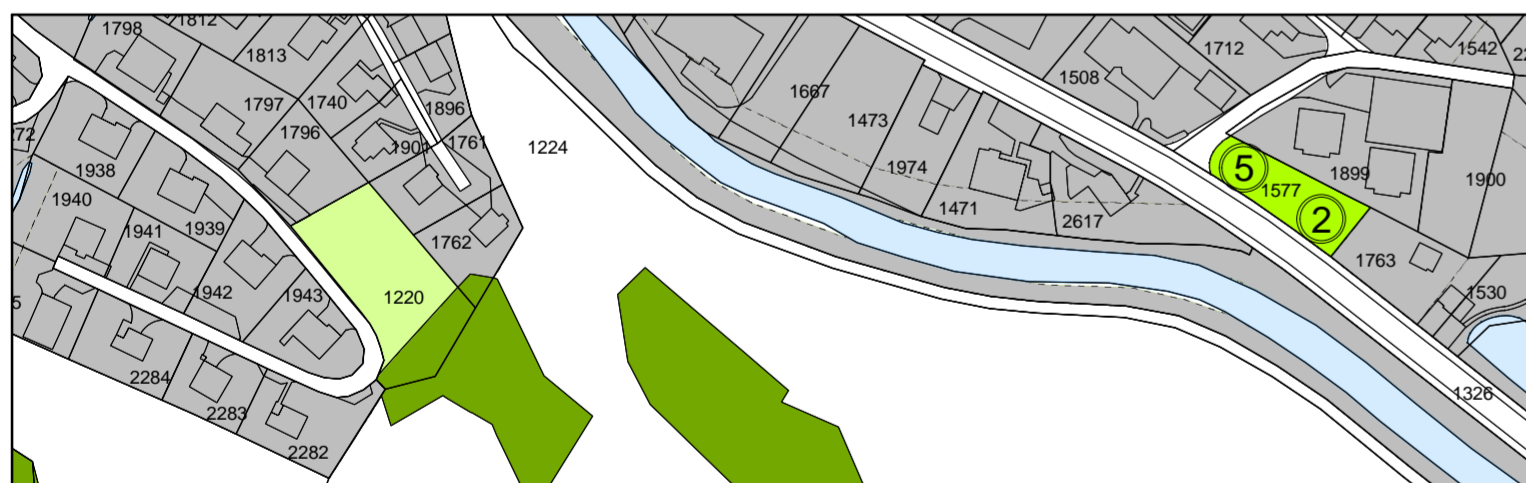
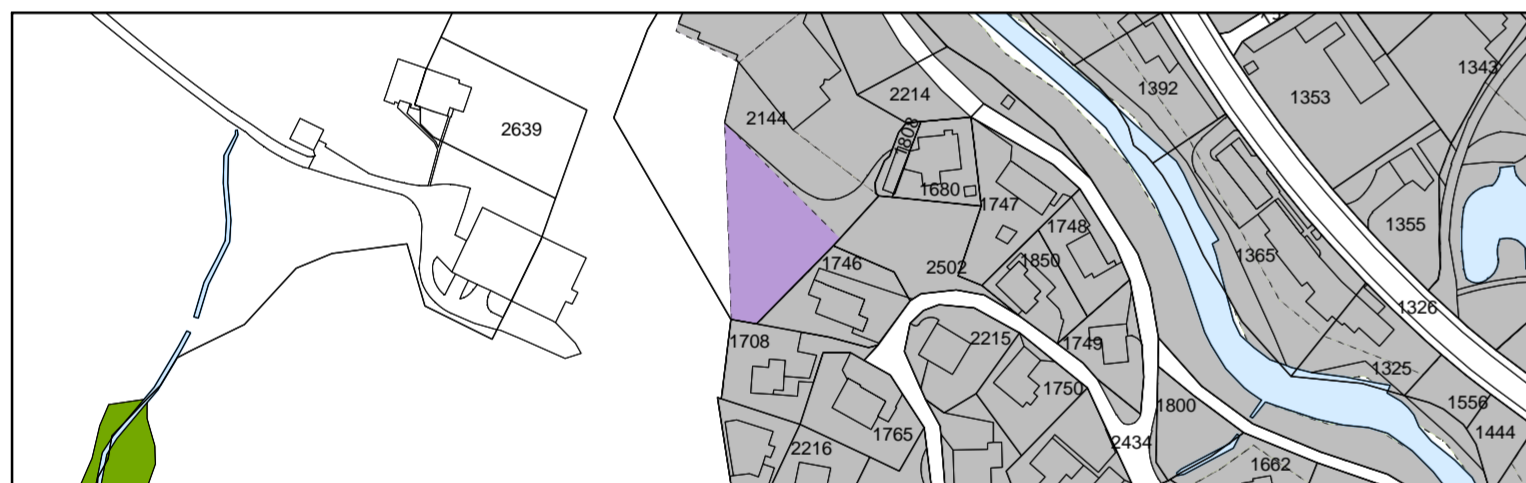
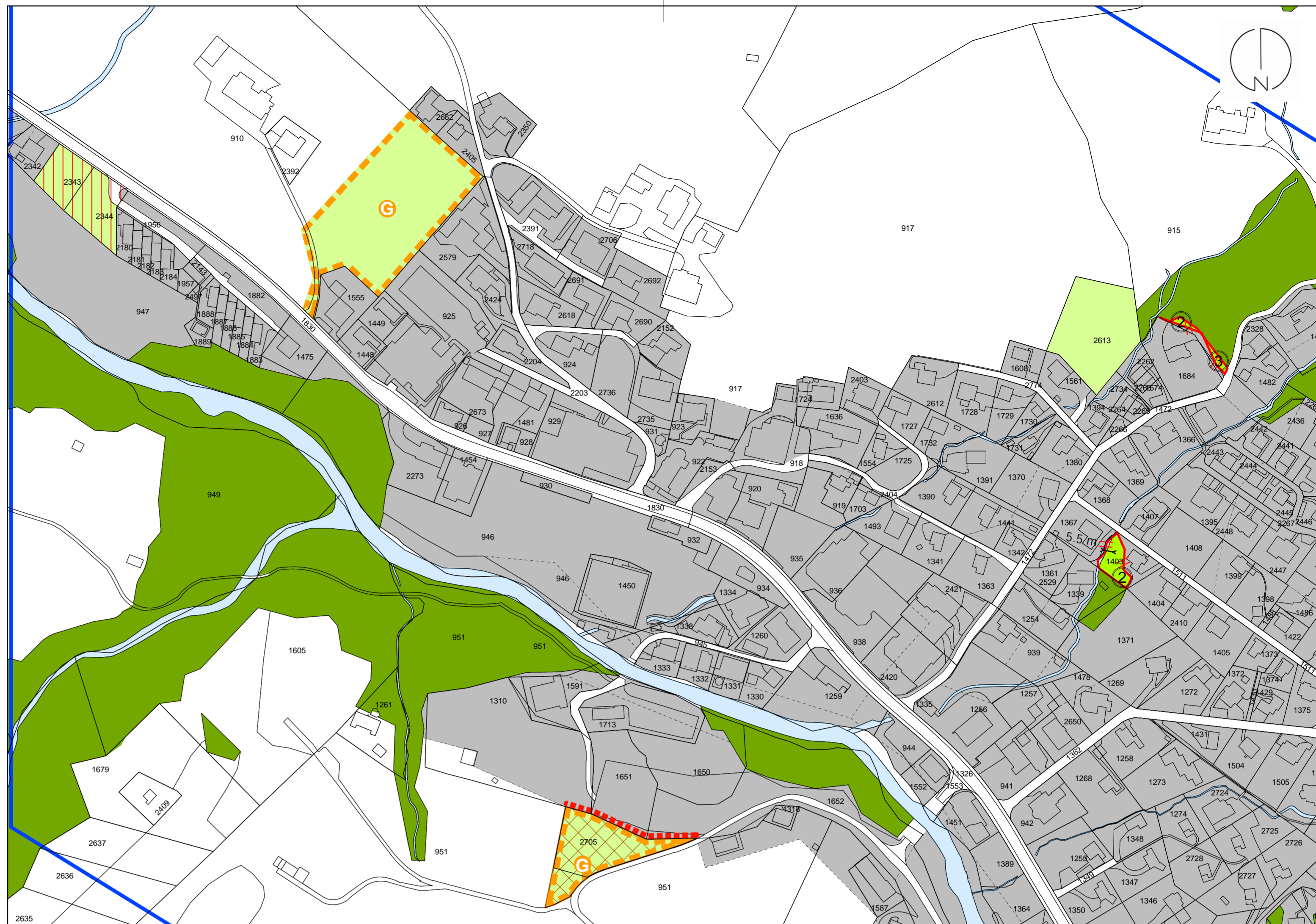
Datum

Unterschrift

Die Zonenplan-Änderung wird nach Genehmigung in den Zonenplan Sörenberg 1:2000 vom 23. Mai 2017 integriert.

Auftr.-Nr.: 13.2316
Sachbearb.: GH
Gezeichnet: MGM
N:\13_LUV23_Flühli\16_Teilrevision_Rückzonungen\13_Nutzungsplan\50_Erlass\gws\AP_ZPS_Flühli.gws

suisseplan Ingenieure AG raum + landschaft
Theaterstrasse 15 | 6003 Luzern | T +41 58 310 57 80
www.suisseplan.ch | luzern@suisseplan.ch



Kommunale Nutzungsplanfestsetzungen

Bauzonen

- Ar Arbeitszone
- Gr Grünzone / Nutzung

Nichtbauzonen

- Lw Landwirtschaftszone

Weitere Festsetzungen

- Sondernutzungsplanpflicht löschen
- Sondernutzungsplanpflicht (neue Abgrenzung)
- Lärmschutz-Nachweispflicht löschen
- Sport- und Erholungszone
- Waldrand statisch (gemäss Waldfeststellung nach WaG)
- Waldrand statisch aufheben

Informations-Elemente

- Geltungsbereich
- Wald
- Gewässer
- übrige Bauzone